

神田警察通り全体のまちづくり方針図

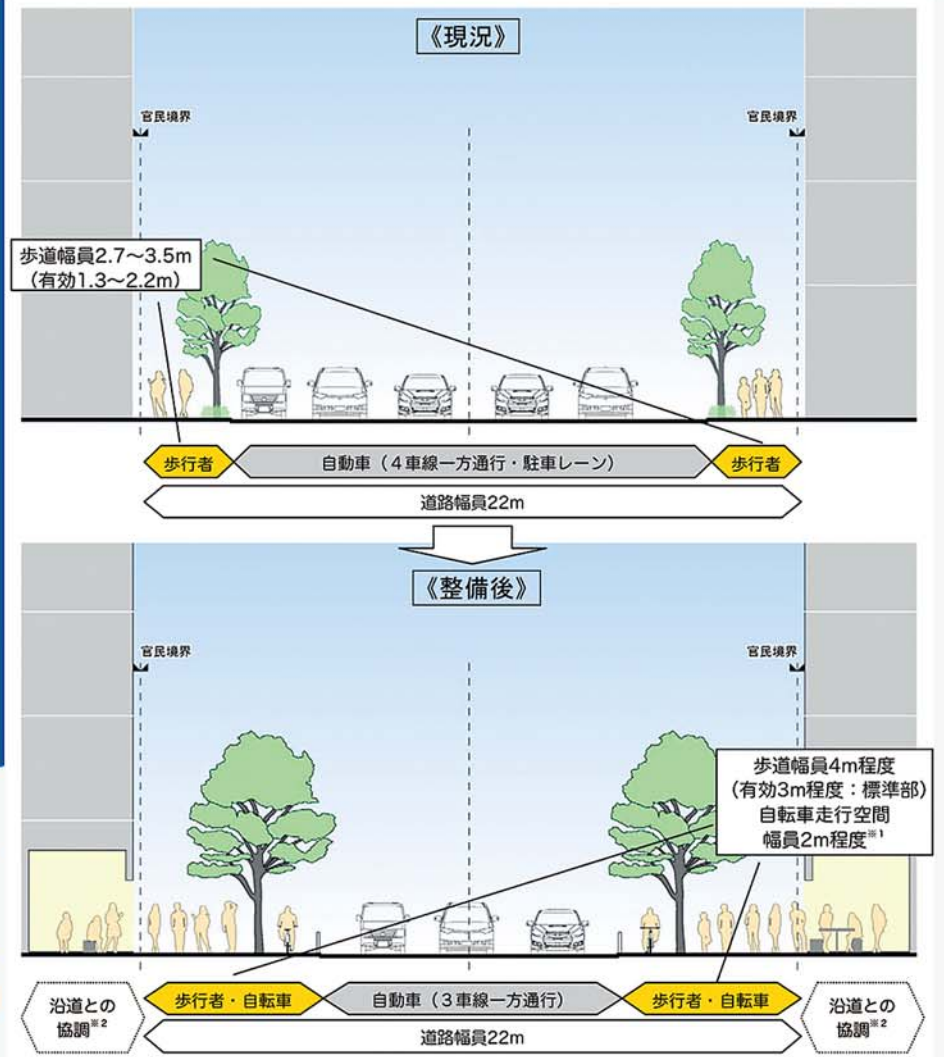
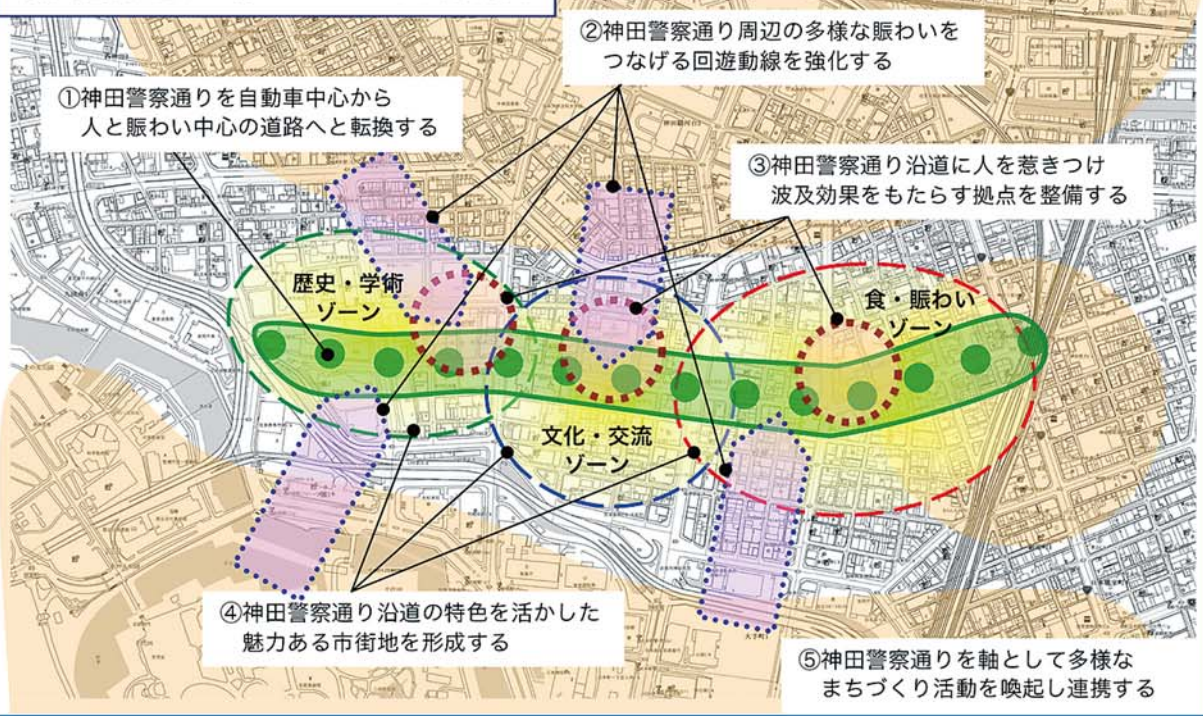


図2

図3

図2 ■道路断面構成のイメージ。歩道の拡張と自転車道整備によって、物を流す道路から人の行きかう道路となり、交流が生まれやすい形へと変わる。

図3 ■各ゾーンの紹介にそれぞれ設けられたテーマとともに整備が進められる。また、大手町、神保町、秋葉原、皇居などの魅力ある周辺地域とのつながりを創出することで、神田のみならず千代田全域へと繋がる流れが生まれる。

(図1～3は「神田警察通り賑わいガイドライン 平成25年3月 千代田区」より)